



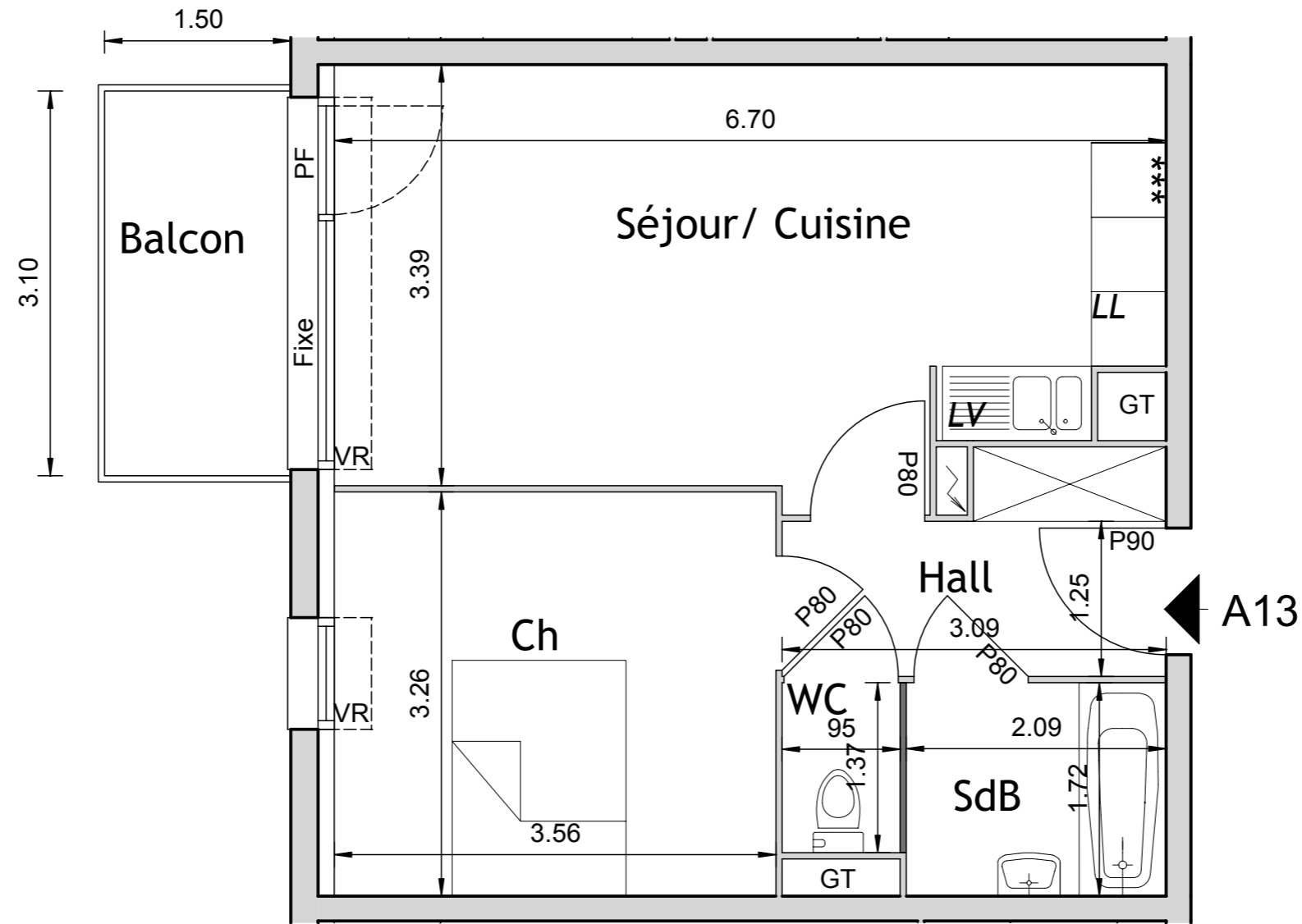
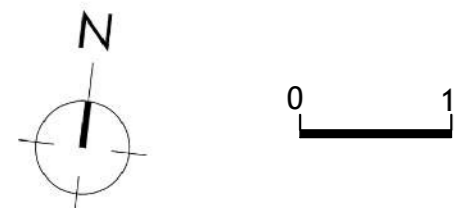
Chaque jour est un émerveillement

PROPRIÉTAIRE À  
DAINVILLE - ARRAS  
POUR VIVRE OU INVESTIR

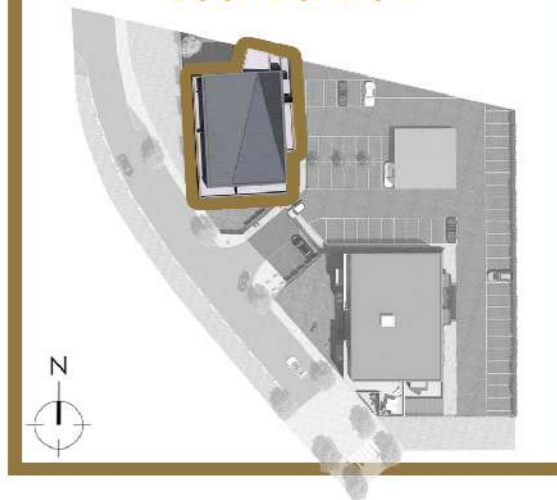


### LEGENDE

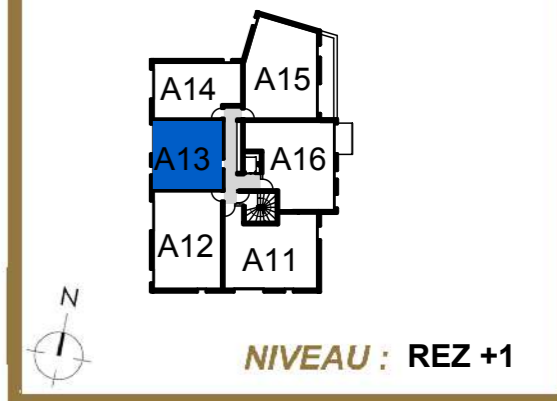
- GT : Gaine Technique
- PL : Placard
- VR : Volet roulant
- LV : Emplacement Lave Vaisselle
- LL : Emplacement Lave Linge
- \*\*\* : Emplacement Frigo
- : Gaine Technique Logement
- Fixe : Châssis fixe
- PF : Porte Fenêtre
- F : Fenêtre



### LOCALISATION



### BATIMENT A - REPERAGE



NIVEAU : REZ +1

### LOGEMENT N° : A 13

TYPOLOGIE : **T2**

### SURFACE HABITABLE

Hall	4.80 m <sup>2</sup>
Séjour / Cuisine	21.93 m <sup>2</sup>
Chambre 1	11.59 m <sup>2</sup>
SdB	3.60 m <sup>2</sup>
WC	1.30 m <sup>2</sup>

**SH TOTALE 43.22 m<sup>2</sup>**

Balcon / Terrasse 4.65 m<sup>2</sup>

**SURFACE TOTALE 47.87 m<sup>2</sup>**

LE PRESENT PLAN DE VENTE EST REALISE SUR LA BASE DU DOSSIER DE PERMIS - DOCUMENT NON CONTRACTUEL

LE MAITRE D'OUVRAGE SE RESERVE LE DROIT D'APPORTER DES MODIFICATIONS SUR LES DIMENSIONS ET SURFACES INDIQUEES AU PRESENT PLAN SELON LES NECESSITES TECHNIQUES DE REALISATION

BBF ARCHITECTES  
2, rue de l'Echevette BP102 59 373 LOOS cedex  
T : 03.20.50.97.97 - bbf.architectes.loos@wanadoo.fr

