

RESIDENCE
lysée



Ici le bien-être coule de source

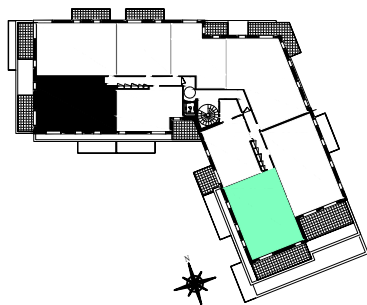
PROPRIÉTAIRE À ARMENTIÈRES POUR VIVRE OU INVESTIR

T3

Appartement n°402
4^{ème} étage

Entrée	8.98 m ²
Séjour	26.55 m ²
Chambre 1	11.12 m ²
Chambre 2	10.73 m ²
Dégagement	3.09 m ²
Salle de bain	4.77 m ²
WC	1.97 m ²
Rangement	1.45 m ²

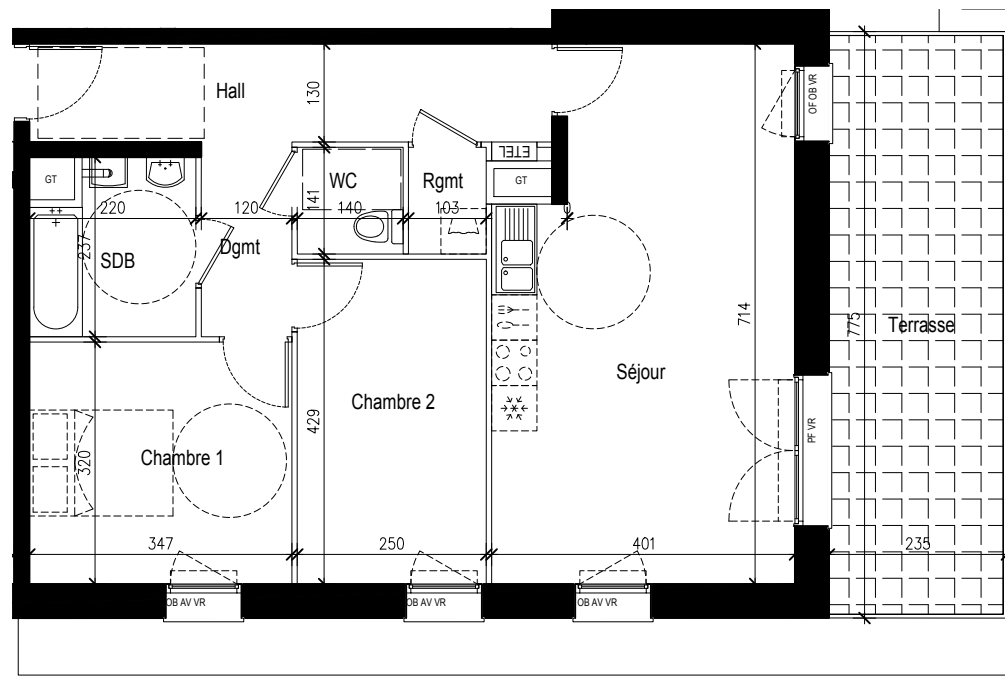
TOTAL 68.66 m²
Terrasse 17.82 m²



L'acquéreur reconnaît avoir été informé que ce plan et ces cotes sont susceptibles de subir des modifications suite à la mise au point des plans d'exécution et des impératifs techniques.

Mobilier non fourni et positionné à titre purement informatif.

PF : porte-fenêtre / OF : fenêtre ouvrant à la française / OB : fenêtre oscillo-battant / AV : allège vitrée, hauteur: 1m / VR : volet roulant / GT : gaine technique / GC : garde-corps



LE BLAN PROMOTION Promoteur - Immobilier
3 rue Nationale - 59280 ARMENTIÈRES
E-mail : leblan59@leblan.fr www.leblan.fr

