

RESIDENCE lyséa



Ici le bien-être coule de source

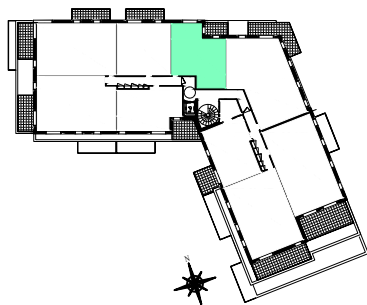
PROPRIÉTAIRE À ARMENTIÈRES POUR VIVRE OU INVESTIR

T2

Appartement n°405
4^{ème} étage

Entrée	6.55 m ²
Séjour	20.53 m ²
Chambre 1	12.03 m ²
Salle de bain	5.11 m ²
WC	1.34 m ²

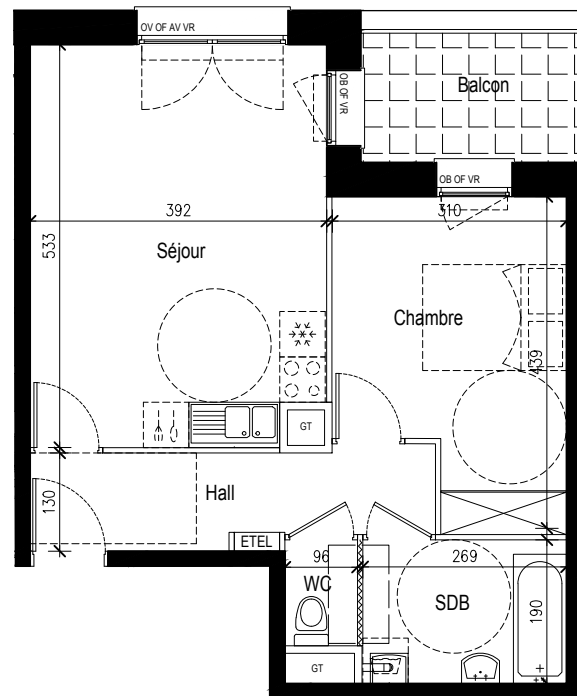
TOTAL 45.56 m²
Balcon 5.22 m²



L'acquéreur reconnaît avoir été informé que ce plan et ces cotes sont susceptibles de subir des modifications suite à la mise au point des plans d'exécution et des impératifs techniques.

Mobilier non fourni et positionné à titre purement informatif.

PF : porte-fenêtre / OF : fenêtre ouvrant à la française / OB : fenêtre oscillo-battant / AV : allège vitrée, hauteur: 1m / VR : volet roulant / GT : gaine technique / GC : garde-corps



LE BLAN PROMOTION Promoteur - Immobilier
3 rue Nationale - 59280 ARMENTIÈRES
E-mail : leblan59@leblan.fr www.leblan.fr

