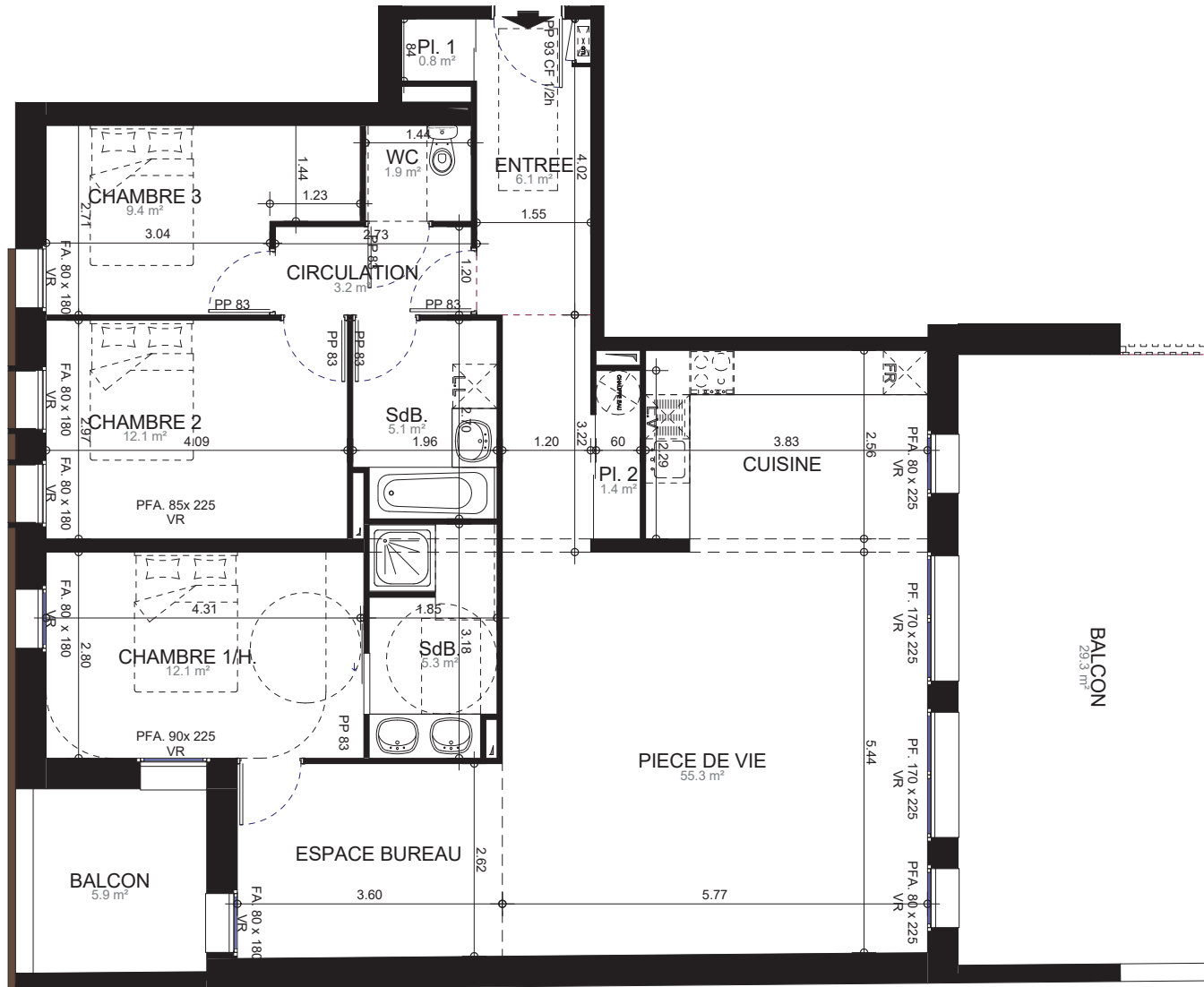



" LES NYMPHEAS "

N° LOGEMENT :	ETAGE :	TYPOLOGIE :
1	RDJ	4 PIECES



	ENCOFFREMENT	
	PIECE DE VIE	55.3 m ²
	CHAMBRE 2	12.1 m ²
	CHAMBRE 1/H.	12.1 m ²
	CHAMBRE 3	9.4 m ²
	ENTREE	6.1 m ²
	SdB.	5.3 m ²
	SdB.	5.1 m ²
	CIRCULATION	3.2 m ²
	WC	1.9 m ²
	PI. 2	1.4 m ²
	PI. 1	0.8 m ²
		112.7 m ²
	BALCON	29.3 m ²
	BALCON	5.9 m ²
		35.2 m ²
	Surface Habitable	: 112.70 m ²
	Surface Utile	: 147.90 m ²

DOCUMENTS PROTÉGÉS PAR LES ARTICLES L.111-1 ET SUIVANTS DU CODE DE LA PROPRIÉTÉ INTELLECTUELLE RELATIFS AU DROIT D'AUTEUR



PF. : Porte Fenêtre PFA. : Porte Fenêtre (avec Allège vitrée) FA. : Fenêtre avec Allège vitrée LL : Lave Linge LV : Lave Vaiselle FR : Réfrigérateur VR : Volet Roulant
L'acquéreur reconnaît avoir été informé, que ce plan et ses cotés sont susceptibles de subir des modifications suite à la mise au point des plans d'exécution et des impératifs techniques. L'implantation du mobilier est donnée à titre indicatif.



IL NE S'AGIT PAS D'UN PLAN D'EXECUTION

DATE DU PLAN :

21/03/2014 11:10:57

